



מועצה אזורית תמר

פרוגרמה להקצאת קרקע לצרכי ציבור

נובמבר 2016

דורון שטיינברג
טלמור אבוטבול
גילי לוי



תוכן העניינים

עמוד	נושא	סעיף
3	כללי	.1
3	מטרת העבודה	א.
3	מבנה הפרוגרמה	ב.
3	מתודולוגיה	.2
4	תהליך העבודה	.3
4	ניתוח מצב קיים	א.
4	ניתוח מצב נדרש	ב.
4	סיכום והצגת פערים	ג.
5	מקורות המידע	.4
5	פרמטרים דמוגרפיים	.5
5	הערות	.6
7	תוצאות ופערים – שירותים ברמה האזורית	.7
7	שירותי חינוך	7.1
9	שירותי תרבות וקהילה	7.2
12	שירותי ספורט	7.3
14	שירותי דת	7.4
15	שירותי בריאות	7.5
17	שירותים מוניציפאליים ושירותי חירום	7.6
19	תוצאות ופערים ברמה היישובית	.8
19	עין גדי	8.1
20	נווה זוהר	8.2
21	נאות הכיכר	8.3
22	עין תמר	8.4
23	עין חצבה	8.5
24	הר עמשא	8.6
25	מצאי מגרשים ריקים ומבנים פנויים	.9

פרוגרמה להקצאת קרקע לצרכי ציבור

1. כללי

א. מטרת העבודה

מטרת העבודה ליצור פרוגרמה כוללת שתשמש את המועצה האזורית תמר ככלי עזר לקבלת החלטות בבואה להקצות קרקע ומבנים לשימושים ציבוריים בהתאם להנחיות משרד הפנים.

מטרת הפרוגרמה לאפיין ולכמת את מבני הציבור הנדרשים במועצה ביחס לאלה הקיימים, וזאת באמצעות חלוקה לפי הישובים ולפי השימושים השונים.

כמו כן, הפרוגרמה מציגה את שטחי הציבור הפנויים אשר יהוו "בנק קרקעות" על פיו תוכל ועדת הקצאות לשקול להקצות נכסים לגופים המבקשים לקיים בהם פעילות ציבורית.

הפרוגרמה תובא לדיון ולאישור המועצה, ותאפשר לה לעשות שימוש מושכל בקרקעות ובמבנים לפי צרכי אוכלוסייתה וצביונה, בהתאם לנוהל הקצאות של משרד הפנים על הוועדה להחליט האם ואיזה מבנה יש להקצות.

ב. מבנה הפרוגרמה

המסמך כולל את הפרקים הבאים:

1. כללי
2. מתודולוגיה
3. תהליך העבודה
4. מקורות המידע
5. פרמטרים דמוגרפיים
6. פירוט מפתחות ההקצאה
7. תוצאות והצגת פערים

2. מתודולוגיה

לצורך הכנת הפרוגרמה נאסף מידע כמותי ואיכותי לגבי מבני הציבור הקיימים בתחום השיפוט של המועצה האזורית תמר.

המידע הכמותי אודות מספר מבני הציבור הקיימים במועצה הושוה למכסות מבני הציבור הדרושים בכל ישוב או בחתך כלל אזורי, בהתאם לתדריך תכנון להקצאת קרקע למבני ציבור של משרד הפנים (2005).

באמצעות השוואה זו ניתן לראות האם קיימים פערים (עודפים או חוסרים) בין הקיים לנדרש.

הפרוגרמה ערוכה באופן המאפשר עדכון מעת לעת והתאמה לשינויים כגון פרמטרים דמוגרפיים, שינויים במצאי הקרקעות, מס' יחידות הדיור, מבני הציבור הפנויים והתפוסים ועוד.

3. תהליך העבודה

א. ניתוח מצב קיים

1.א. איתור מבני הציבור הקיימים, חלוקתם לישובים ומיונם לפי קבוצות השימושים הבאות:

- חינוך
- תרבות
- ספורט
- דת
- שירותי בריאות
- שירותים מוניציפאליים ושירותי חירום
- מגרשים ריקים לבניה ציבורית

2.א. חלוקת השימושים לפי סוג השירות
מבני הציבור השונים נחלקו לשני סוגי שירותים:

- שירותים הניתנים ברמה היישובית
מעון יום, גן ילדים, מועדון נוער, ספרייה יישובית, שטחי ספורט, בית כנסת, מרפאה יישובית, מחסן חירום.
- שירותים הניתנים ברמה כלל אזורית
בתי ספר יסודיים ועל יסודיים, ספרייה עירונית, מועדוני תנועת נוער, מועדוני קשישים, מתנ"סים, אולמות ספורט, מקוואות, בריכת שחיה ועוד.

3.א. ריכוז מידע לנכסים
בהסתמך על ספר הנכסים הממוחשב והמעודכן רוכזו נתונים על אודות מבני הציבור ועל מגרשים ריקים המיועדים למבני ציבור המאושרים סטטוטורית.

ב. ניתוח מצב נדרש

בהתאם לתדריך תכנון להקצאת קרקע למבני ציבור של משרד הפנים, הוגדרו מכסות והוגדר סף כניסה לכל שימוש המפורט לעיל, בהתייחס למספר כיתות או למספר מוסדות הדרושים לכל מספר תושבים או לכל מספר יחידות דיור קיים בכל ישוב או ברמה כלל אזורית.

ג. סיכום והצגת פערים

כפי שיוצג להלן, סוכמו הפערים (חוסרים או עודפים) לכל סוג שימוש ברמה הכלל אזורית ובכל ישוב. סיכום הפערים מוצג בטבלאות.

4. מקורות המידע

הכלים אשר עמדו לרשותנו במהלך הכנת הפרוגרמה הם:

- א. ספר הנכסים הממוחשב הקיים והמעודכן ליוני 2016, לרבות סיור שטח על ידי טלמור אבוטבול ורישומי המועצה.
- ב. תדריך תכנון להקצאת קרקע למבני ציבור של משרד הפנים 2005.
- ג. התפלגות דיור קיים ומתוכנן במועצה האזורית תמר לפי ישובים, נכון ליום 20.01.2016, כפי שהתקבל מגב' רונית היימן.
- ד. נתונים סטטיסטיים לגבי גודל אוכלוסייה בפילוח לפי גילאים בכל ישוב, נכון ליום 20.01.2016, כפי שהתקבל מגב' רונית היימן.
- ה. נתונים לגבי מס' התלמידים הלומדים במוסדות החינוך במועצה האזורית תמר וכן מס' הכיתות הקיימות במוסדות השונים, נכון ליום 20.01.2016, כפי שהתקבל מגב' רונית היימן.

5. פרמטרים דמוגרפיים

- מס' תושבים: 1,161
- סה"כ יח"ד קיימות ומתוכננות: 1,436
- גודל שנתון אוכלוסייה כללית: 1.6%

6. הערות:

- א. בפרוגרמה למועצה אזורית השירותים העל-ישובים יהיו מרוכזים במרכז האזורי ויכללו: מוסדות חינוך היסודי, מרכז חינוך וקהילה אזורי שבתוכו משולבים מוסדות החינוך העל יסודי, מרכז ספורט, אולם המופעים ופונקציות קהילתיות.
- ב. פרוגרמה ליישוב כפרי קהילתי של 100-500 יח"ד תכלול מועדון, ספרייה, בית כנסת, מגרש ספורט ובמידת הצורך בריכה.
- ג. שירותי חינוך ברמת הישוב יכללו גני ילדים בריכוזים של 2-4 כיתות גן. מעונות יוקצו למקבץ של ישובים כפריים הסמוכים זה לזה או ביישוב בודד בהתאם לגודל הישוב ולאופי האוכלוסייה. בשל המרחק בין הישובים מעונות היום ייבנו גם ברמת הישוב.
- ד. שירותים מוניציפליים וקהילתיים ברמת היישוב – יוקצה שטח למוקד קהילתי רב תכליתי הכולל מועדון נוער, מועדון קהילתי, משרדי הישוב, ספרייה ואגף למרפאה.
- ה. שירותי דת ברמת הישוב – בכל ישוב תוקצה קרקע לבית כנסת אחד לפחות. עדיפות במבנה משולב רב תכליתי.
- ו. שטח מתקני ספורט ברמת הישוב – יוקצה שטח למגרש כדורסל או למגרש משולב.



- ז. השטחים הפנויים המוצגים בפרוגרמה הם בהתאם לתכניות סטטוטוריות הקיימות היום, שלפיהן יוקצו שטחים לצרכי ציבור בהתאם לתדריך התכנוני ולתחזית גודל האוכלוסייה. בתכניות עתידיות יתווספו שטחים חדשים לצרכי ציבור.
- ח. הקצאת שימושים לצרכי ציבור במסגרת נוהל הקצאות תיבחן לאור הפרוגרמה ברמת הישוב או ביחס לצרכים הכלל אזוריים בשימושים המותרים ע"פ הוראות הדין.
- ט. הקצאת מקלטים דו תכליתיים תעשה בהתאם להוראות הדין לרבות חוק התגוננות אזרחית והצרכים האזוריים.
- י. בהתאם להוראות נוהל הקצאות, אחת לתקופה יש לעדכן את הפרוגרמה בהתאם לשינויים שיחולו בבניה החדשה, בצרכים וביחידות הדיור שיתווספו. היות שהפרוגרמה ערוכה בגיליון נתונים ממוחשב ובנוסחאות קבועות, כל שינוי שיבוצע באחת העמודות, יעדכן אוטומטית את המצב הנדרש ואת הפערים במידה וישנם.
- יא. כמו כן, בהתאמה לעדכונים השוטפים המתבצעים בספר הנכסים, מומלץ לעדכן בפרוגרמה כל נכס שחל לגביו שינוי תכנוני/קנייני/משפטי וכו'.

7. תוצאות ופערים - שירותים ברמה האזורית

7.1 שירותי חינוך

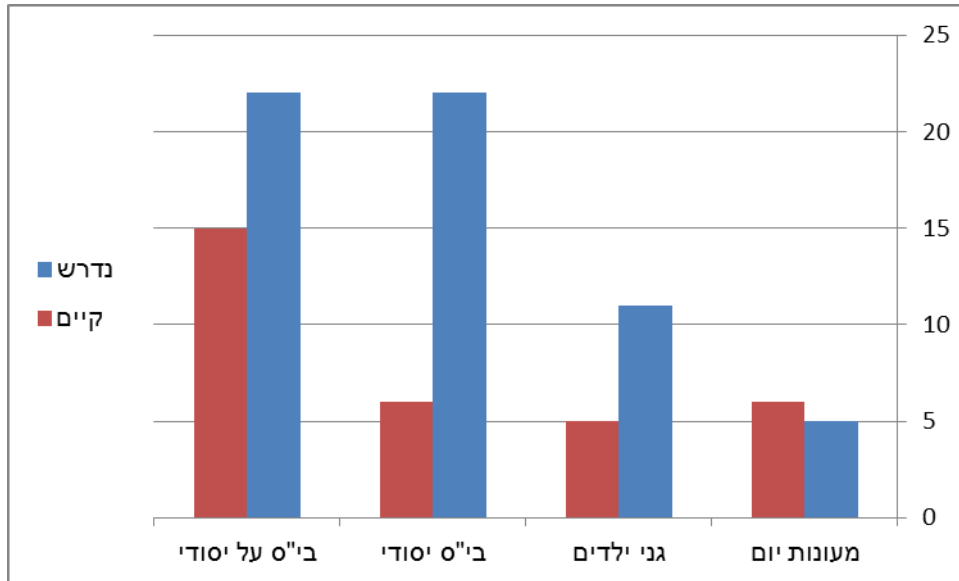
שירותי חינוך – פירוט מפתחות ההקצאה

המסד	מס' שנתונים	מס' ילדים בכיתה	סך כניסה	הערה/סוג שרות
מעונות יום גילאי 0-3	3	25	לכל 860 יח"ד - מבנה 1 של 3 כיתות ל-3 שנתונים הנחה של 30% ביקוש	ישוב / מקבץ ישובים
גני ילדים טרום חובה -חובה גילאי 3-5	3	30	לכל 260 יח"ד – 2 כיתות גן	ישוב / מקבץ ישובים
בית ספר יסודי (מ"מ + ממ"ד) כיתות א-ו	6	30	לכל 1,170 יח"ד – בי"ס של 18 כיתות	כלל אזורי
בית ספר על יסודי כיתות ז-יב	6	30	לכל 2,350 יח"ד – בי"ס של 36 כיתות	כלל אזורי

שירותי חינוך – תוצאות ופערים

מוסד	מס' כיתות/ מוסדות נדרש	מס' כיתות/ מוסדות קיים	הפער	הערות
מעונות יום	5	6	1	צאלון (תינוקייה), מנגו (פעוטון), פעלטון (פעוטון) – מעונות פרטיים של קיבוץ עין גדי מופעלים ומוחזקים על ידי הקיבוץ ולא על ידי המועצה; פעוטון פשוט ובית תינוקות שבלול בעין תמר פעוטון/תינוקייה בהר עמשא
גני ילדים	11	5	-6	סנונית ופשוט בעין גדי, אשל ותמר בנאות הכיכר, עדן בהר עמשא
בית ספר יסודי	22	6	-16	תמר ע"ש יואב גבעתי בנווה זוהר
בית ספר על יסודי	22	15	-7	תיכון אזורי וחטיבת ביניים עין גדי

שירותי חינוך – תצוגה גרפית





7.2 שירותי תרבות וקהילה

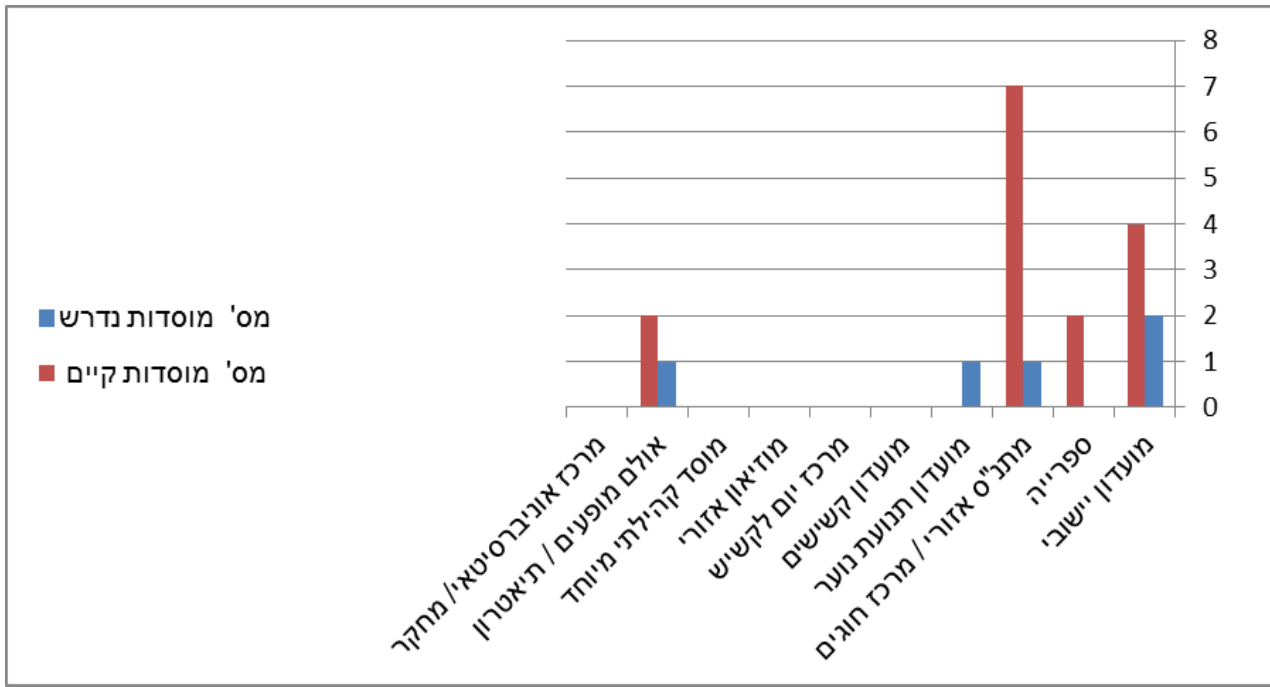
שירותי תרבות וקהילה – פירוט מפתחות ההקצאה

המסד	סף כניסה	הערה/סוג שירות
מועדון נוער	לכל 10,000 תושבים – 1 מועדון	ישוב
ספריה	לכל 1,170 יח"ד – 1 ספריה בכל בית ספר יסודי	ישוב
מתנ"ס אזורי	לכל 2,350 יח"ד – 1 מתנ"ס	כלל אזורי
מועדון תנועת נוער	לכל 10,000 תושבים – 1 מועדון	כלל אזורי
מועדון קשישים	לכל 10,000 תושבים – 1 מועדון	כלל אזורי
מרכז יום לקשיש	לכל 50,000 תושבים – 1 מרכז יום	כלל אזורי
מוזיאון אזורי/ מוזיאונים לאומנות	לכל 75,000 תושבים – 1 מוזיאון	כלל אזורי
מרכז תרבות וקהילה	לכל 2,350 יח"ד – 1 מרכז קהילתי	כלל אזורי
מוסד קהילתי מיוחד (מועדונית, מעון ייחודי לאוכלוסייה מיוחדת, מרכזי אחסון וציוד לנזקקים)	סף הכניסה ניתן על פי צרכים אזוריים	כלל אזורי
אולם תיאטרון אזורי	לכל 50,000 תושבים – 1 אולם	כלל אזורי
מרכז אוניברסיטאי/מחקר		כלל אזורי

שירותי תרבות וקהילה – תוצאות ופערים

מוסד	מס' מוסדות נדרש	מס' מוסדות קיים	הפר	הערות
מועדון יישובי	2	4	2	מועדון לגיל הזהב (בית הבאובב) – קיבוץ עין גדי; מועדון לדור הצעיר במקלט מס' 9 (מופעל על ידי קיבוץ עין גדי); מועדון במתחם מגורים בנווה זוהר (מופעל על ידי הישוב); מועדון בהר עמשא
ספרייה	0	2	2	ספרייה בבית ספר תיכון בעין גדי, ספרייה בבית ספר יסודי תמר בנווה זוהר
מתנ"ס אזורי / מרכז חוגים	1	7	6	חוג – מתנ"ס במקלט מס' 1 בעין גדי, חוג (נגינה) – מתנ"ס במקלט 12 בעין גדי, חוג (מחול) – מתנ"ס במקלט מס' 15 בעין גדי מרכז הקהילתי במועדון פיס לנוער בנאות הכיכר, חוג - מתנ"ס במקלט מס' 1 בנאות הכיכר; חוג - מתנ"ס במקלט מס' 4 בנאות הכיכר; מרכז קהילתי בעין תמר (כולל חדר כושר)
מועדון תנועת נוער	1	0	-1	
מועדון קשישים	0	0	0	
מרכז יום לקשיש	0	0	0	
מוזיאון אזורי	0	0	0	מוזיאון "בית היוצר" לא פעיל
מוסד קהילתי מיוחד	0	0	0	
אולם מופעים / תיאטרון	1	2	1	אולם מופעים בעין גדי, בימת מופעים פארק התמרים בעין בוקק
מרכז אוניברסיטאי/ מחקר	0	0	0	

שירותי תרבות וקהילה – תצוגה גרפית



7.3 שירותי ספורט

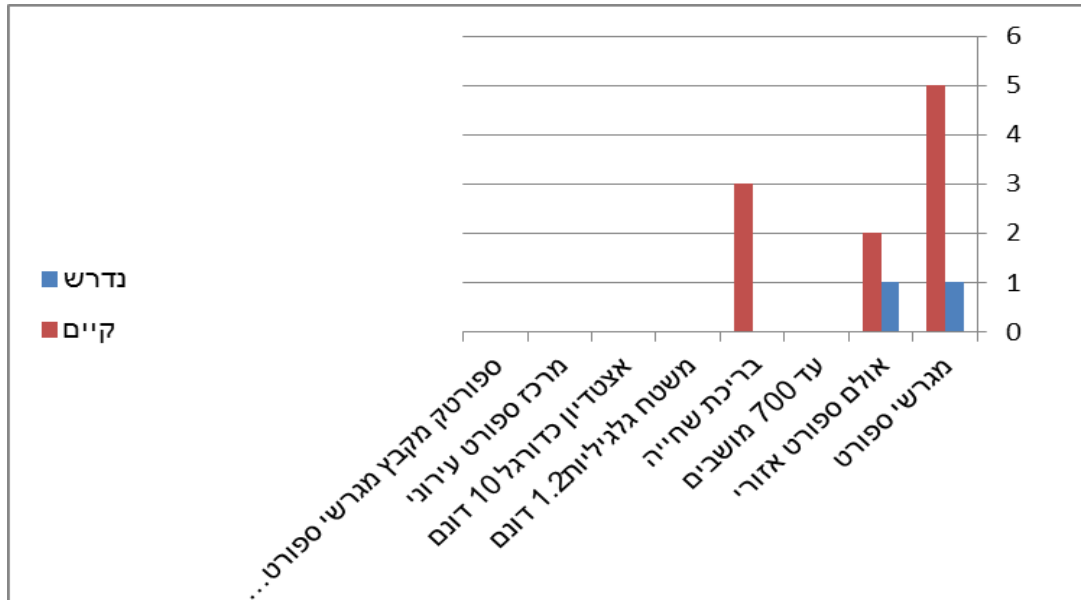
ספורט – פירוט מפתחות ההקצאה

המוסד	סך כניסה	סוג שירות
מגרשי ספורט	לכל 1,170 יח"ד מגרש ספורט	ישוב
אולם ספורט אזורי עד 700 מושבים	לכל 2,350 יח"ד, בכל בית ספר על יסודי – 1 אולם ספורט רובעי/ אזורי אחד	כלל אזורי (כולל מגרשי ספורט לא מקורים ומגרשי טניס)
בריכת שחיה	לכל 10,000 תושבים	כלל אזורי
משטח גלגליות 1.2 דונם	לכל 40,000 תושבים	כלל אזורי
אצטדיון כדורגל 10 דונם	לכל 50,000 תושבים	כלל אזורי
מרכז ספורט עירוני	לכל 50,000 תושבים	כלל אזורי
ספורטק מקבץ מגרשי ספורט פתוחים	לכל 50,000 תושבים	כלל אזורי

ספורט – תוצאות ופערים

מוסד	מס' מוסדות נדרש	מס' מוסדות קיים	הפער	הערות
מגרשי ספורט	1	5	4	מגרש ספורט מיני פיץ' בעין גדי ; מגרש כדורסל בנאות הכיכר , מגרש ספורט מיניפיץ' בנאות הכיכר ; מגרש כדורגל בעין תמר ; מגרש כדורסל (מקורה) בעין תמר
אולם ספורט אזורי עד 700 מושבים	1	2	1	אולם ספורט (כולל חדר כושר) בעין גדי אולם בתוך מתחם בי"ס יסודי בנווה זוהר ,
בריכת שחייה	0	3	3	בריכה בעין גדי , בריכה בעין חצבה , בריכה בנאות הכיכר
משטח גלגליות 1.2 דונם	0	0	0	
אצטדיון כדורגל 10 דונם	0	0	0	
מרכז ספורט עירוני	0	0	0	
ספורטק מקבץ מגרשי ספורט פתוחים	0	0	0	

שירותי ספורט – תצוגה גרפית



7.4 שירותי דת

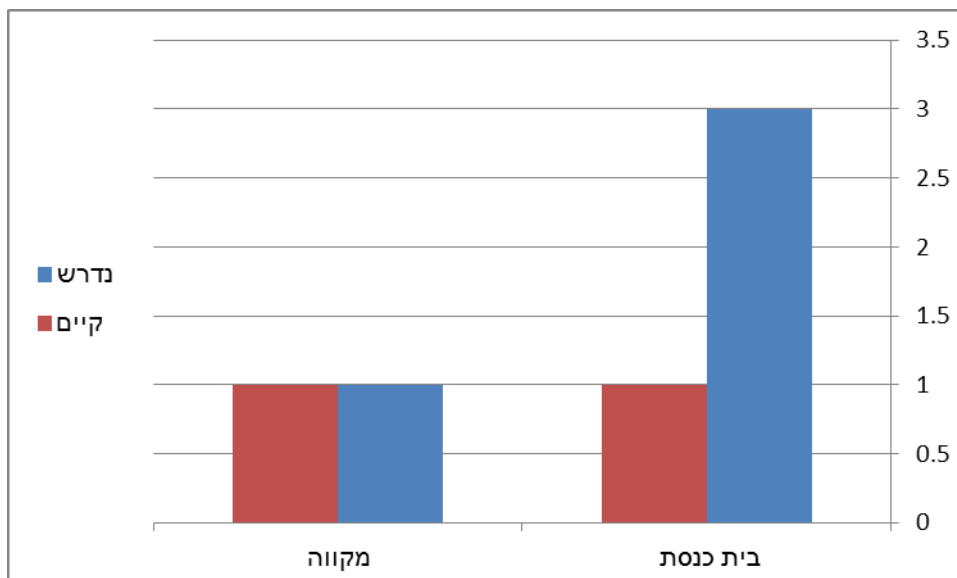
שירותי דת – פירוט מפתחות ההקצאה

המוסד	סף כניסה	סוג שירות
בית כנסת יישובי	עד 2,000 תושבים בית כנסת 1 עד 2	ישוב
מקווה נשים + גברים	לכל 4,000 יח"ד – 1 מקווה	כלל אזורי

שירותי הדת – פערים תוצאות

מוסד	מס' מבנים נדרש	מס' מבנים קיים	הפר	הערות
בית כנסת יישובי	1	3	2	בית כנסת (במקלט מס' 2) בנווה זוהר, בית כנסת בנאות הכיכר , בית כנסת (במקלט ציבורי) בהר עמשא (קיים בית כנסת במקלט מס' 20 המשמש את בית הארחה "ארץ עין גדי").
מקווה נשים + גברים	1	1	0	נאות הכיכר

שירותי דת – תצוגה גרפית



7.5 שירותי בריאות

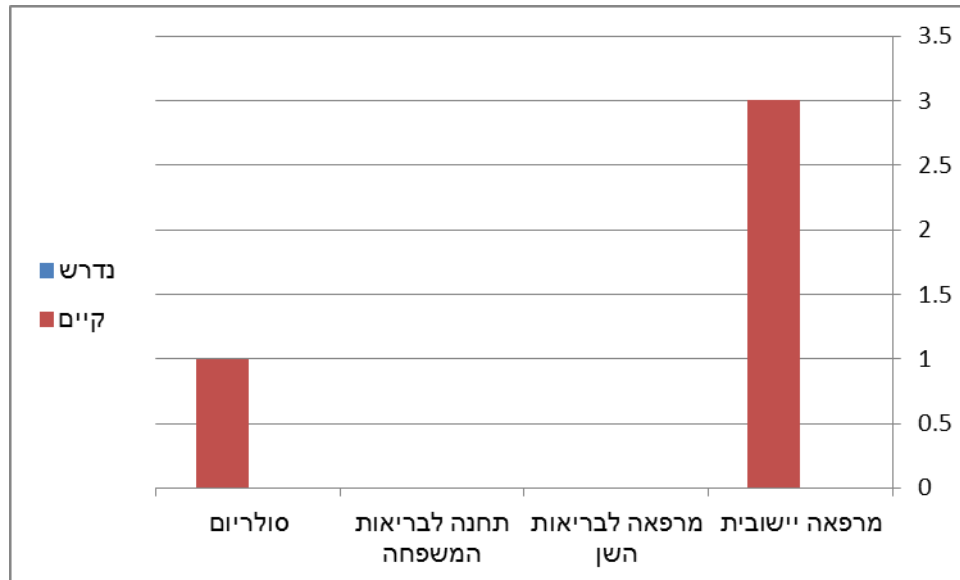
שירותי בריאות – פירוט מפתחות ההקצאה

המוסד	סך כניסה	סוג שירות
מרפאה יישובית	לכל 8,000 – 10,000 תושבים	ישוב
מרפאה לבריאות השן	בהתאם לצרכי האזור	כלל אזורי
תחנה לבריאות המשפחה	לכל 8,000 – 10,000 תושבים	כלל אזורי
סולריום	בהתאם לצרכי האזור	כלל אזורי

שירותי בריאות – תוצאות ופערים

מוסד	מס' מבנים נדרש	מס' מבנים קיים	הפער	הערות
מרפאה יישובית	0	3	3	שירותי בריאות כללית קיבוץ עין גדי (נכס פרטי של הקיבוץ); שירותי בריאות כללית בנאות הכיכר; מרפאה חירום (בחלק ממבנה מעונות היום) בעין תמר
מרפאה לבריאות השן	בהתאם לצרכי האזור	0	0	
תחנה לבריאות המשפחה	0	0	0	
סולריום	בהתאם לצרכי האזור	1	1	בעין בוקק

שירותי בריאות – תצוגה גרפית



7.6 שירותים מוניציפאליים ושירותי חירום

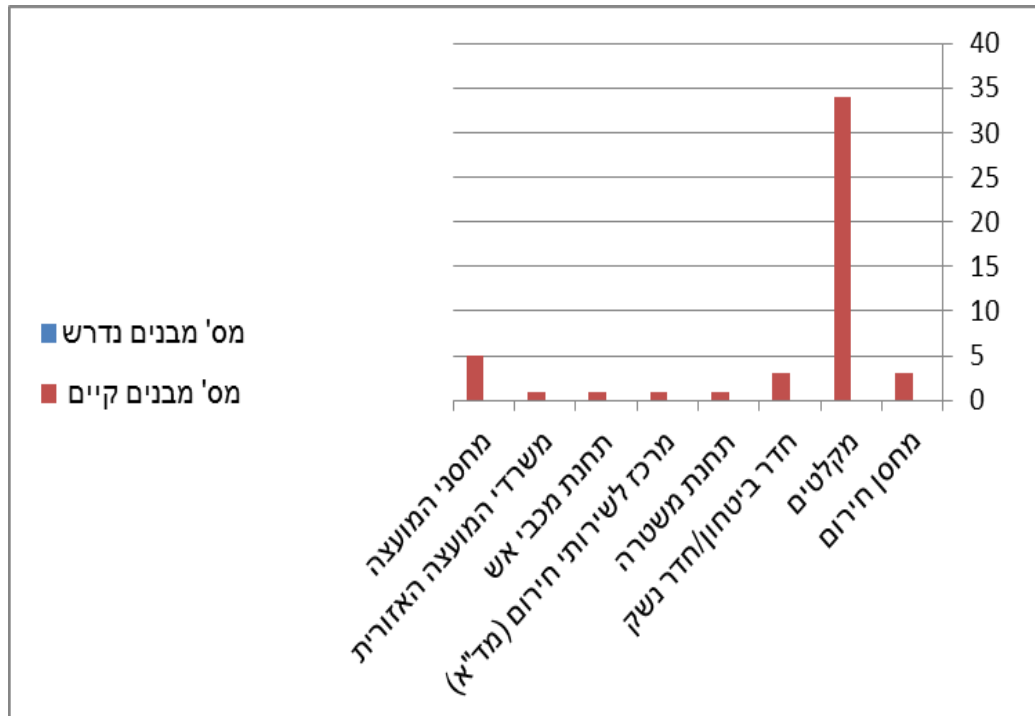
שירותים מוניציפאליים ושירותי חירום – פירוט מפתחות ההקצאה

המוסד	סף כניסה	סוג שירות
מחסן חירום	בהתאם לצורכי הישוב	ישוב
חדר ביטחון	בהתאם לצרכי הישוב	ישוב
מקלטים	בהתאם לצרכי הישוב	ישוב
תחנת משטרה	בהתאם לצרכי האזור	כלל אזורי
מרכז לשירותי חירום	בהתאם לצרכי האזור	כלל אזורי
תחנת מכבי אש	בהתאם לצרכי האזור	כלל אזורי
משרדי המועצה האזורית	לכל מועצה אזורית	כלל אזורי
מחסני המועצה	לכל מועצה אזורית	כלל אזורי
מחסני חירום	לכל מועצה אזורית	כלל אזורי

תחום שירותים מוניציפאליים ושירותי חירום

מוסד	מס' מדרש מבנים	מס' מבנים קיים	הפער	הערות
מחסן חירום		3		סכנת מל"ח בעין גדי, מחסן חירום בנווה זוהר, מחסן מל"ח בנווה זוהר
מקלטים		34		15 בעין גדי 5 בנווה זוהר 10 בנאות הכיכר 2 בעין תמר 1 בעין חצבה 1 בהר עמשא
חדר ביטחון/חדר נשק		3		חדר ביטחון + חדר נשק בהר עמשא
תחנת משטרה		1		עין בוקק
מרכז לשירותי חירום (מד"א)		1		עין בוקק
תחנת מכבי אש		1		בנווה זוהר
משרדי המועצה האזורית		1		בנווה זוהר
מחסני המועצה		5		בנווה זוהר

תחום שירותים מוניציפאליים ושירותי חירום – תצוגה גרפית



8. תוצאות ופערים – שירותים ברמת היישוב

8.1 עין גדי

מס' תושבים קיים: 609
מס' יח"ד קיים ומתוכנן : 525
מס' ילדים בשנתון: 10

הערות	הפער	מס' כיתות/ מוסדות קיים	מס' כיתות/ מוסדות נדרש	מוסד	סוג שירות
צאלון (תינוקייה), מנגו (פעוטון), פעלטון (פעוטון) – מעונות פרטיים של הקיבוץ, מופעלים ומוחזקים על ידו ולא על ידי המועצה; סמונית ופשוש	1	3	2	מעונות יום	חינוך
	-2	2	4	גני ילדים	
מועדון לגיל הזהב (בית הבאובב), מועדון לדור הצעיר במקלט מס' 9 (מופעל על ידי הקיבוץ)	2	2	0	מועדון	תרבות
	1	1	0	ספרייה	
בתוך בית ספר תיכון (נחשב ככל אזורי)	1	1	0	מגרש ספורט	ספורט
קיים בית כנסת במקלט מס' 20 המשמש את בית הארחה "ארץ עין גדי".	-1	0	1	בית כנסת	דת
שירותי בריאות כללית (נכס פרטי של הקיבוץ)	1	1	1	מרפאה	בריאות
סכנת מל"ח	1	1	1	חירום/ ביטחון	שירותי חירום
	15	15	15	מקלטים	



8.2 נווה זוהר

מס' תושבים: 62

מס' יח"ד: 199

מס' ילדים בשנתון: 1

הערות	הפער	מס' כיתות/מוסדות קיים	מס' כיתות/מוסדות נדרש	מוסד	סוג שירות
	-1	0	1	מעונות יום	חינוך
	-2	0	2	גני ילדים	
במתחם מגורים (מופעל על ידי הישוב)	1	1	0	מועדון	תרבות
בתוך בית ספר תמר (נחשב כלל אזורי)	1	1	0	ספרייה	
שטח ספורט ריק	0	0	0	מגרש ספורט	ספורט
במקלט מס' 2	1	1	0	בית כנסת	דת
	0	0	0	מרפאה	בריאות
	0	0	על פי צרכי הישוב	חירום/ ביטחון	שירותי חירום
	5	5	על פי צרכי הישוב	מקלטים	

8.3 נאות הכיכר

מס' תושבים: 213

מס' יח"ד: 320

מס' ילדים בשנתון: 3

הערות	הפער	מס' כיתות/מוסדות קיים	מס' כיתות/מוסדות נדרש	מוסד	סוג שירות
	-1	0	1	מעונות יום	חינוך
אשל ותמר	0	2	2	גני ילדים	
	0	0	0	מועדון	תרבות
	0	0	0	ספרייה	
מגרש כדורסל, מגרש ספורט מיניפיץ'	2	2	0	מגרש ספורט	ספורט
	1	1	0	בית כנסת	דת
שירותי בריאות כללית	1	1		מרפאה	בריאות
	0	0	על פי צרכי הישוב	חירום/ ביטחון	שירותי חירום
	10	10	על פי צרכי הישוב	מקלטים	

8.4 עין תמר

מס' תושבים: 163

מס' יח"ד: 280

מס' ילדים בשנתון: 3

הערות	הפער	מס' כיתות/מוסדות קיים	מס' כיתות/מוסדות נדרש	מוסד	סוג שירות
פעוטון פשוט ובית תינוקות שבלול	1	2	1	מעונות יום	חינוך
	-2	0	2	גני ילדים	
	0	0	0	מועדון	תרבות
	0	0	0	ספרייה	
מגרש כדורגל + מגרש כדורסל (מקורה)	2	2	0	מגרש ספורט	ספורט
	0	0	0	בית כנסת	דת
מרפאה חירום (בחלק ממבנה מעונות היום)	1	1		מרפאה	בריאות
	1	1	על פי צרכי הישוב	חירום/ ביטחון	שירותי חירום
	2	2	על פי צרכי הישוב	מקלטים	



8.5 עין חצבה

מס' תושבים: 26

מס' יח"ד: 25

מס' ילדים בשנתון: 1

הערות	הפער	מס' כיתות/מוסדות קיים	מס' כיתות/מוסדות נדרש	מוסד	סוג שירות
	0	0	0	מעונות יום	חינוך
	0	0	0	גני ילדים	
	0	0	0	מועדון	תרבות
	0	0	0	ספרייה	
	0	0	0	מגרש ספורט	ספורט
	0	0	0	בית כנסת	דת
	0	0	0	מרפאה	בריאות
	0	0	על פי צרכי הישוב	חירום/ ביטחון	שירותי חירום
	1	1	על פי צרכי הישוב	מקלטים	



8.6 הר עמשא

מס' תושבים: 88

מס' יח"ד: 87

מס' ילדים בשנתון: 1

הערות	הפער	מס' כיתות/ מוסדות קיים	מס' כיתות/מוסדות נדרש	מוסד	סוג שירות
פעוטון/תינוקייה	0	1	0	מעונות יום	חינוך
גן ילדים עדן	1	1	1	גני ילדים	
	0	1	0	מועדון	תרבות
	0	0	0	ספרייה	
	0	0	0	מגרש ספורט	ספורט
במקלט	1	1	0	בית כנסת	דת
	0	0	0	מרפאה	בריאות
חדר ביטחון וחדר נשק	2	2	על פי צרכי הישוב	חירום/ ביטחון	שירותי חירום
	1	1	על פי צרכי הישוב	מקלטים	



9. מצאי מגרשים ריקים ומבנים פנויים

שם השכונה	מס' נכס	שטח מגרש במ"ר	תיאור הנכס
עין גדי			
נווה זוהר	100146020200	9,607	מוזיאון ואכסניית "בית היוצר" (לא פעילים מיועדים להריסה או שיפוץ)
	100146060201	11,973	שב"צ ריק (3 מכולות איחסון)
	100146060203	2,251	מרכזת טלפונית בזק (מבנה לא פעיל - בולענים) ממזרח מלמשרד המועצה על שב"צ ריק (מגרש 203)
	100146060204	2,349	שב"צ ריק ממזרח למשרדי המועצה האזורית תמר (מגרש 204)
	100146060205	2,277	שב"צ ריק ממזרח למשרדי המועצה האזורית תמר (מגרש 205)
	100146060206	2,324	שב"צ ריק ממזרח למשרדי המועצה האזורית תמר (מגרש 206)
	100146060209	1,515	שב"צ ריק (מגרש 209)
	100146060210	2,626	מרכזיה לתאורת חשמל על חלק משב"צ ריק (מגרש 210)
	100146060600	11,910	שטח ספורט ונופש ריק
נאות הכיכר	396915030	10,000	המבצר (מבנה ריק/פנוי)
	396915031	1,395	שב"צ ריק (חורשת עצים)
	396915036	400	שב"צ ריק (מבנה מגורים פרטי)
עין תמר	396915070	1,128	בריכת שחייה לא פעילה במגרש המיועד לשטח ספורט (עין תמר הישנה)
	396915071	1,225	גן ילדים לא פעיל + מקלט ציבורי (עין תמר הישנה)
	396915072	340	מחסן על חלק משב"צ (עין תמר הישנה)
	396915074	600	שב"צ ריק המשמש לגינון (עין תמר הישנה)
עין חצבה			



שם השכונה	מס' נכס	שטח מגרש במ"ר	תיאור הנכס
הר עמשא	1000215001	17,500	שב"צ ריק
	1000215002	8,500	שטח ספורט
	1000215003	8,000	שטח ספורט
כלל אזורי	1004220019	6,100	אזור מעורב בנייני ציבור ומסחר - ריק בעין בוקק
	1004220020	126	אזור מעורב בנייני ציבור ומסחר - ריק בעין בוקק